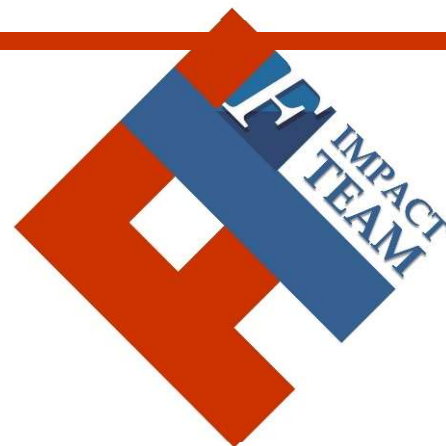


# Il modello teorico e pratico del Family Impact Lens

**Elisabetta Carrà**

**Convegno «Bambini dalla periferia al centro. L'alleanza  
educativa nello 0-6» - Milano, 30 gennaio 2020**



# Parola d'ordine: personalizzare...



- Servizi «cuciti» addosso (**tailoring**)
- L'utente non può essere dato per scontato, ma deve essere abilitato, capacitato a utilizzarli nel modo più adatto ai propri bisogni/attese (**capabilities**)
- Rivedibili sulla base dei feedback dell'esperienza (**contestabilità**)

PERSONALIZZARE

...O...

INDIVIDUALIZZARE...?





# Individualizzazione

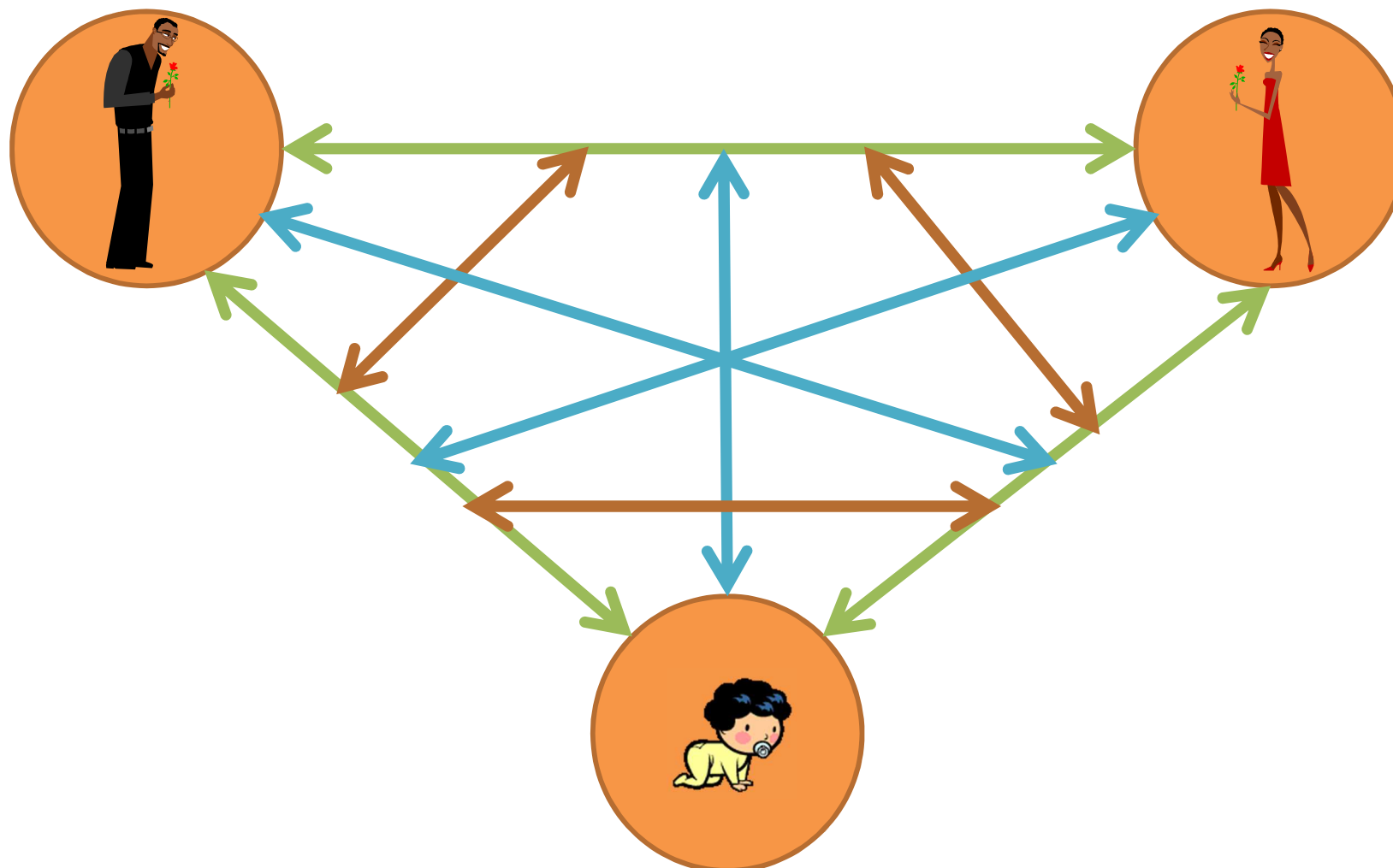
- Riconoscere le differenze individuali in modo sempre più specifico
- Attribuire a ogni bisogno specifico il diritto a un servizio specifico standardizzato
- Stabilire standard sempre più specifici (moltiplicare le norme)
- Chiedere all'individuo di rivolgersi a servizi sempre più specifici per trovare risposte ai suoi bisogni specifici, dimostrando il diritto all'accesso (costringerlo a frammentare i suoi bisogni, perdendo di vista l'interconnessione)

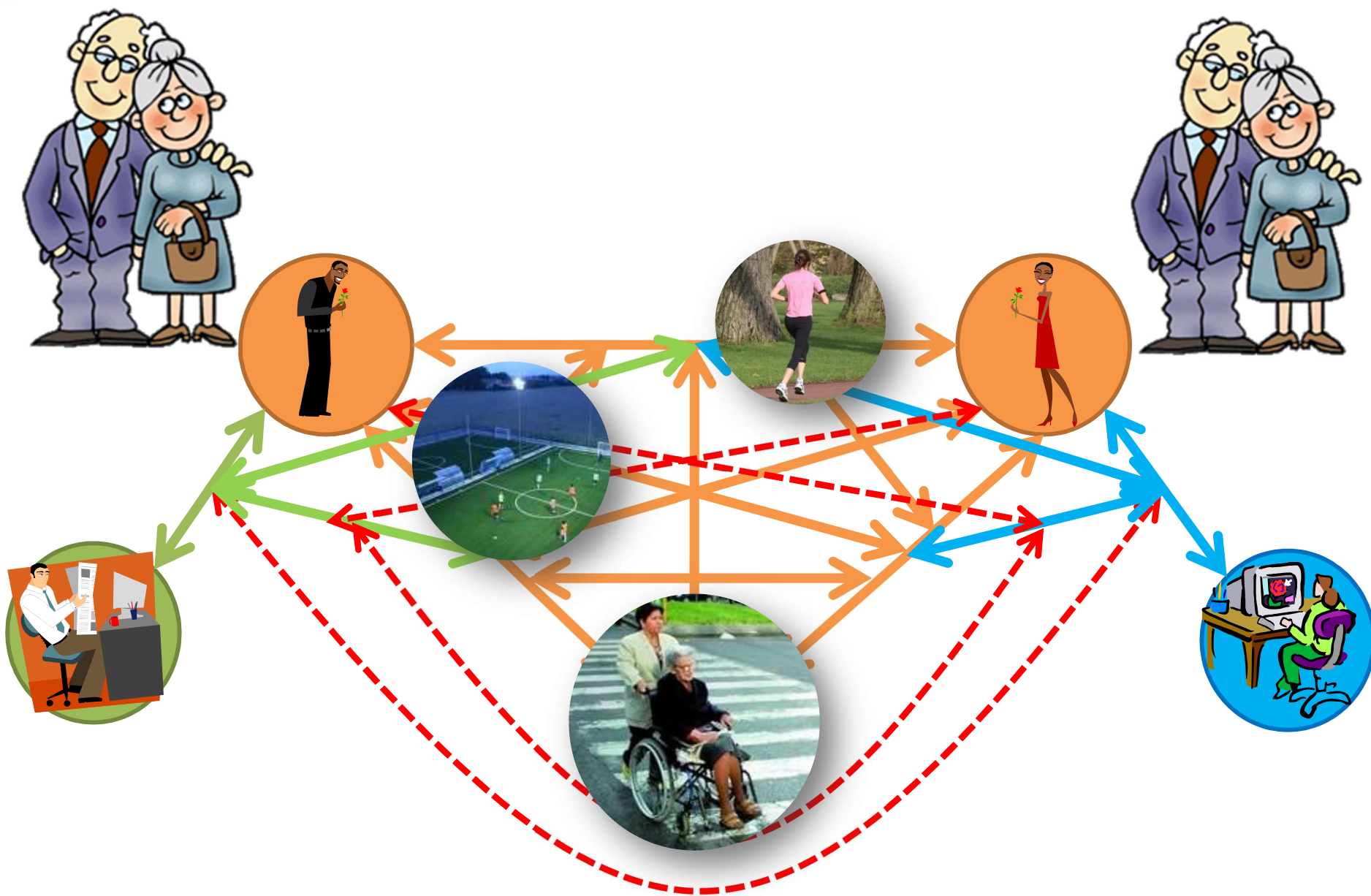


# Personalizzazione

- Considerare la **standardizzazione** come un vincolo
- Evitare la **frammentazione** dei problemi e delle risposte
- Tenere conto della natura **relazionale** dei problemi e delle risposte
- **Vedere le relazioni familiari**, oltre gli individui

# L'impatto degli eventi sulle relazioni





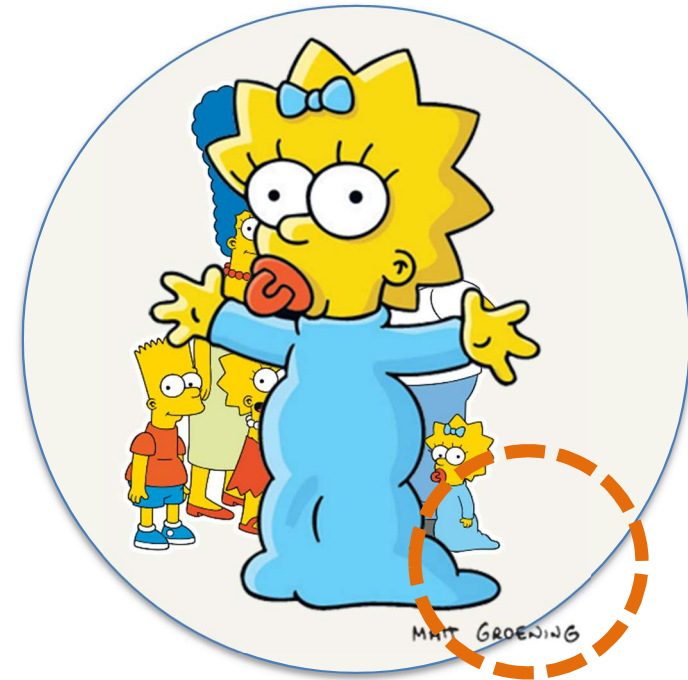


# Sviluppo degli approcci WHOLE-FAMILY

*Propensione di un intervento/di una policy a valorizzare le **relazioni familiari** (**think family**), a metterle al **centro** (**family-centered**) e a promuovere un modo di rispondere ai bisogni simile a quello che si utilizza in famiglia (**family-based**)*



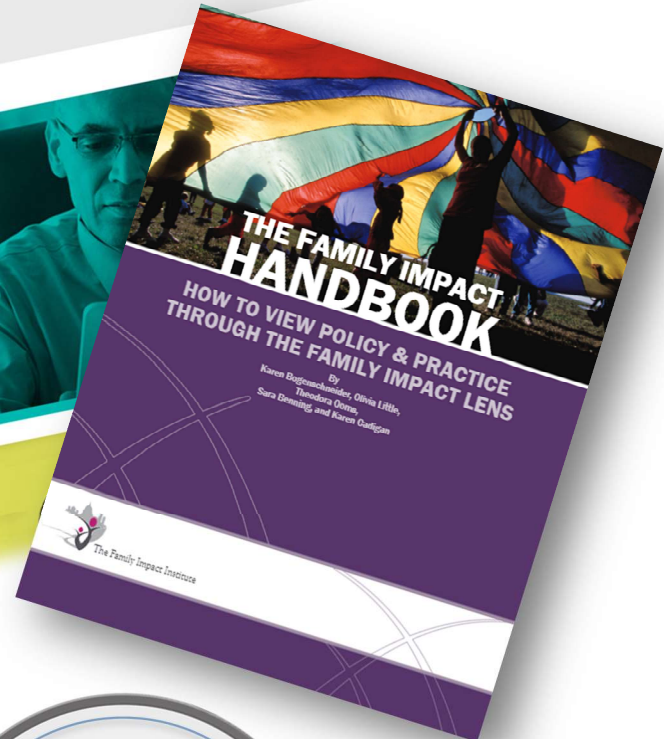
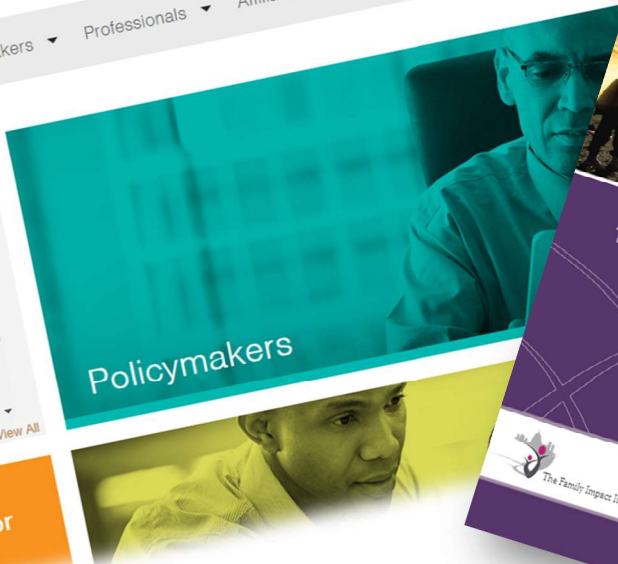
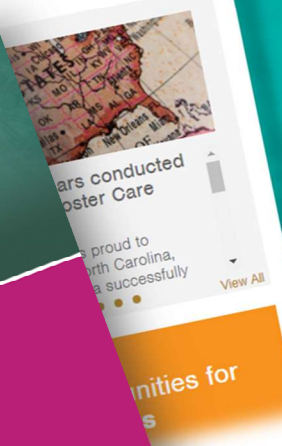
# Impatto degli interventi family-centered





**PURDUE UNIVERSITY** | Family Impact Institute  
*Using Research to Build Better Public Policy for Families*

Home | About | State Seminars | **Policymakers** | Professionals | Affiliates | Giving

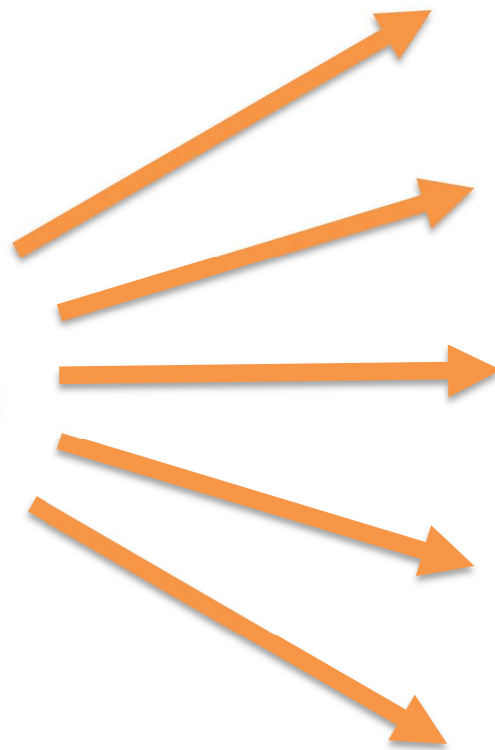


The **FAMILY IMPACT** lens

Il *Family Impact Lens* contrasta l'individualizzazione, abbandonando la focalizzazione su problemi specifici o su singole soluzioni, a favore di una modalità multidimensionale di riflessione sulle sfide politiche. Essa può svilupparsi solo se il fuoco è sulla famiglia e non sul singolo, e sulla famiglia in senso dinamico, considerandola in transizione lungo il suo ciclo di vita.



# The **FAMILY IMPACT** lens



- 1) **Responsabilità** della famiglia
- 2) **Stabilità** della famiglia
- 3) **Relazioni** familiari-risorsa
- 4) **Diversità** delle famiglie
- 5) **Coinvolgimento** delle famiglie



# Principio 1. Responsabilità della famiglia

- Per promuovere il benessere e l'autonomia della famiglia le politiche e gli interventi dovrebbero avere l'obiettivo di sostenere le funzioni delle famiglie – formazione della famiglia, relazioni di coppia, sostegno economico, allevamento dei figli, cura e assistenza piuttosto che ipotizzare una non necessaria sostituzione del ruolo della famiglia



# Principio 2. Stabilità familiare.

- L'instabilità familiare espone i figli ad una serie di risultati negativi nel proprio sviluppo, penalizza gli adulti dal punto di vista emotivo ed economico, e contribuisce a generare crescenti disparità di reddito ed opportunità.



# Principio 3. Le relazioni familiari.

- Le politiche e gli interventi dovrebbero riconoscere che i legami familiari, se sostenuti e rafforzati, hanno una capacità unica di affrontare le difficoltà, mediando tra i bisogni dei singoli



# Principio 4. La diversità delle famiglie.

- Il funzionamento familiare viene influenzato da numerosi fattori di contesto, come cultura, struttura della famiglia, collocazione geografica, fase del ciclo di vita, razza/etnia, religione, status socio-economico, e presenza di bisogni speciali.





# Principio 5. Coinvolgimento familiare.

- Occorre promuovere il coinvolgimento delle famiglie, favorire la reticolazione tra famiglie, inserire gli approcci centrati sulla famiglia nella filosofia, nella cultura e nelle pratiche delle organizzazioni.



# In che modo una politica, un progetto o un intervento:

- sostengono o sostituiscono le responsabilità della famiglia?
- rafforzano l'impegno dei membri della famiglia gli uni verso gli altri e verso la stabilità del nucleo familiare?
- sostengono la naturale capacità della famiglia di mettere in atto al proprio interno comportamenti cooperativi e solidaristici?
- riconoscono e rispettano la diversità delle forme di vita familiari (ad esempio le diverse appartenenze culturali, etniche, razziali e religiose, le differenze di provenienza geografica e di status socio-economico; le famiglie con membri con bisogni speciali, le famiglie in fasi differenti del loro ciclo di vita familiare)?
- lavorano in partnership con le famiglie e le coinvolgono attivamente, promuovendo la loro messa in rete?



# Il Family Impact

Un approccio focalizzato sulla famiglia  
per le politiche e le pratiche

a cura di Francesco Belletti, Donatella Bramanti, Elisabetta Carrà

Quaderni del Centro Famiglia 30

---



VITA E PENSIERO



GRAZIE

PER

L'ATTENZIONE



[Elisabetta.Carra@unicatt.it](mailto:Elisabetta.Carra@unicatt.it)