



L'associazionismo familiare e la sfida dell'impatto familiare

Elisabetta Carrà

Convegno internazionale

L'associazionismo familiare tra impegno sociale e politico

Roma, 23 novembre 2019





Sommario

- Associazione e benessere
- Associazione e capitale sociale
- Associazione e codice familiare
- Spunti da una ricerca sugli adolescenti adottati
- L'identità dell'associazione familiare
- Il Family Impact Lens



Sommario

- **Associazionismo e benessere**
- Associazionismo e capitale sociale
- Associazionismo e codice familiare
- Spunti da una ricerca sugli adolescenti adottati
- L'identità dell'associazionismo familiare
- Il Family Impact Lens



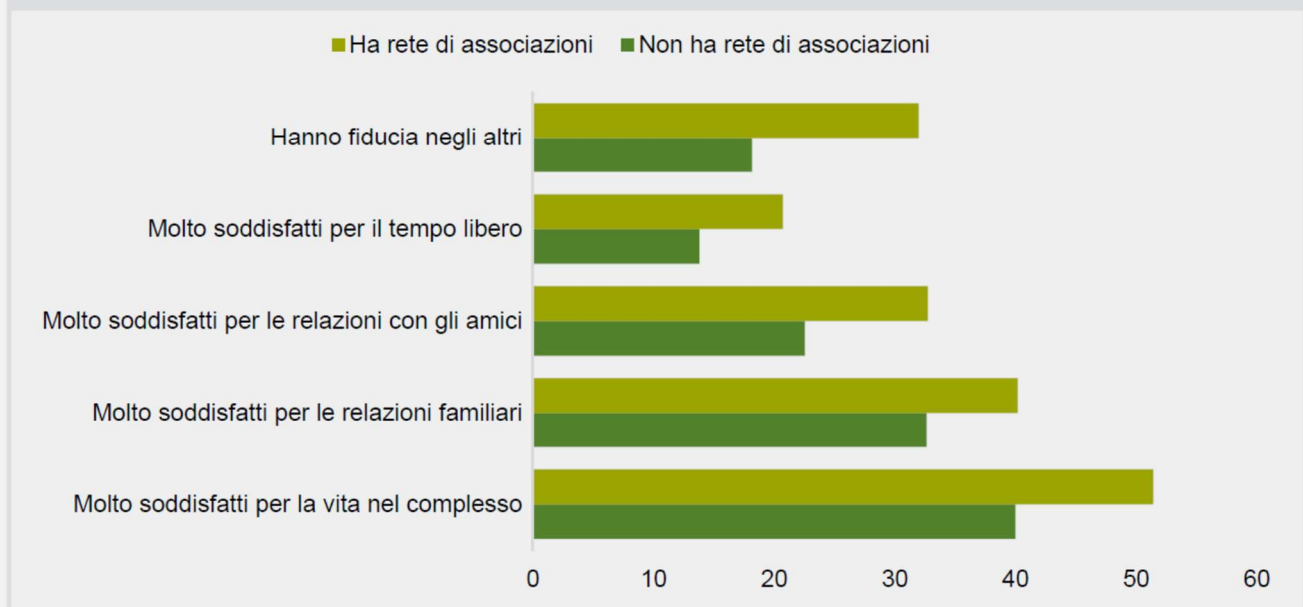
Associazione, fa parte dei corpi intermedi, di uno spazio che non è né pubblico, né privato, **PRIVATO SOCIALE**, dove si costruisce **bene comune**, ma *non pubblico*.

Sono organismi che nascono in modo naturale, sotto la spinta del fatto che il **benessere individuale** passa per le **relazioni**.

Figura 4.10 Persone di 14 anni e più molto soddisfatte per alcuni aspetti della propria vita, fiducia verso gli altri e presenza di rete di sostegno - Anno 2016 (per 100 persone con le stesse caratteristiche)



Figura 4.12 Persone di 14 anni e più molto soddisfatte per alcuni aspetti della propria vita, fiducia verso gli altri e presenza di rete di associazioni - Anno 2016 (per 100 persone con le stesse caratteristiche)

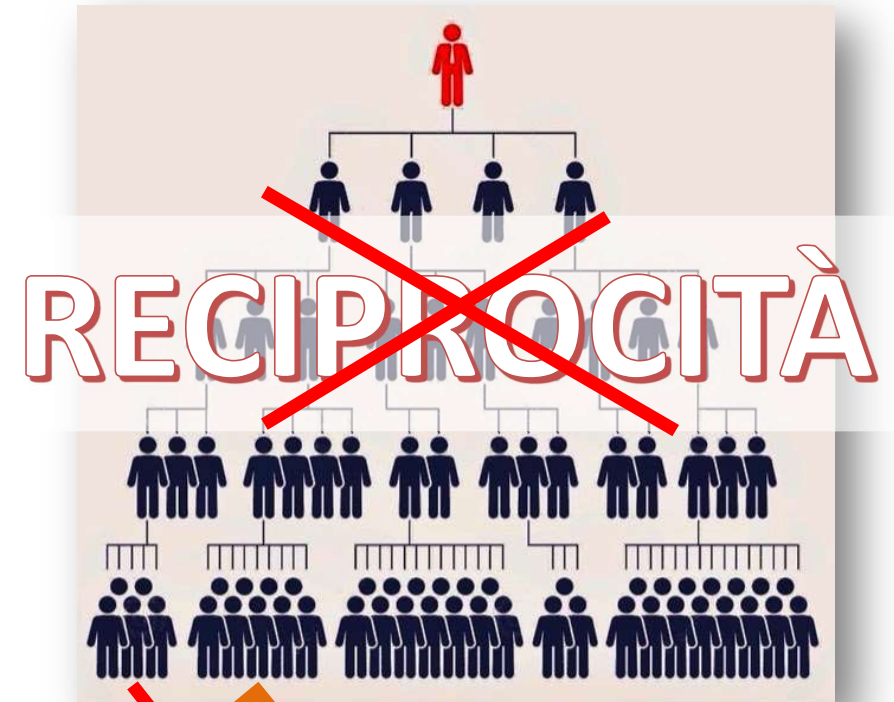


Fonte: Istat, Indagine Aspetti della vita quotidiana
[Doi.org/10.1481/Istat.Rapportoannuale.2018.4.12](https://doi.org/10.1481/Istat.Rapportoannuale.2018.4.12)



Sommario

- **Associazionismo e benessere**
- **Associazionismo e capitale sociale**
- Associazionismo e codice familiare
- Spunti da una ricerca sugli adolescenti adottati
- L'identità dell'associazionismo familiare
- Il Family Impact Lens

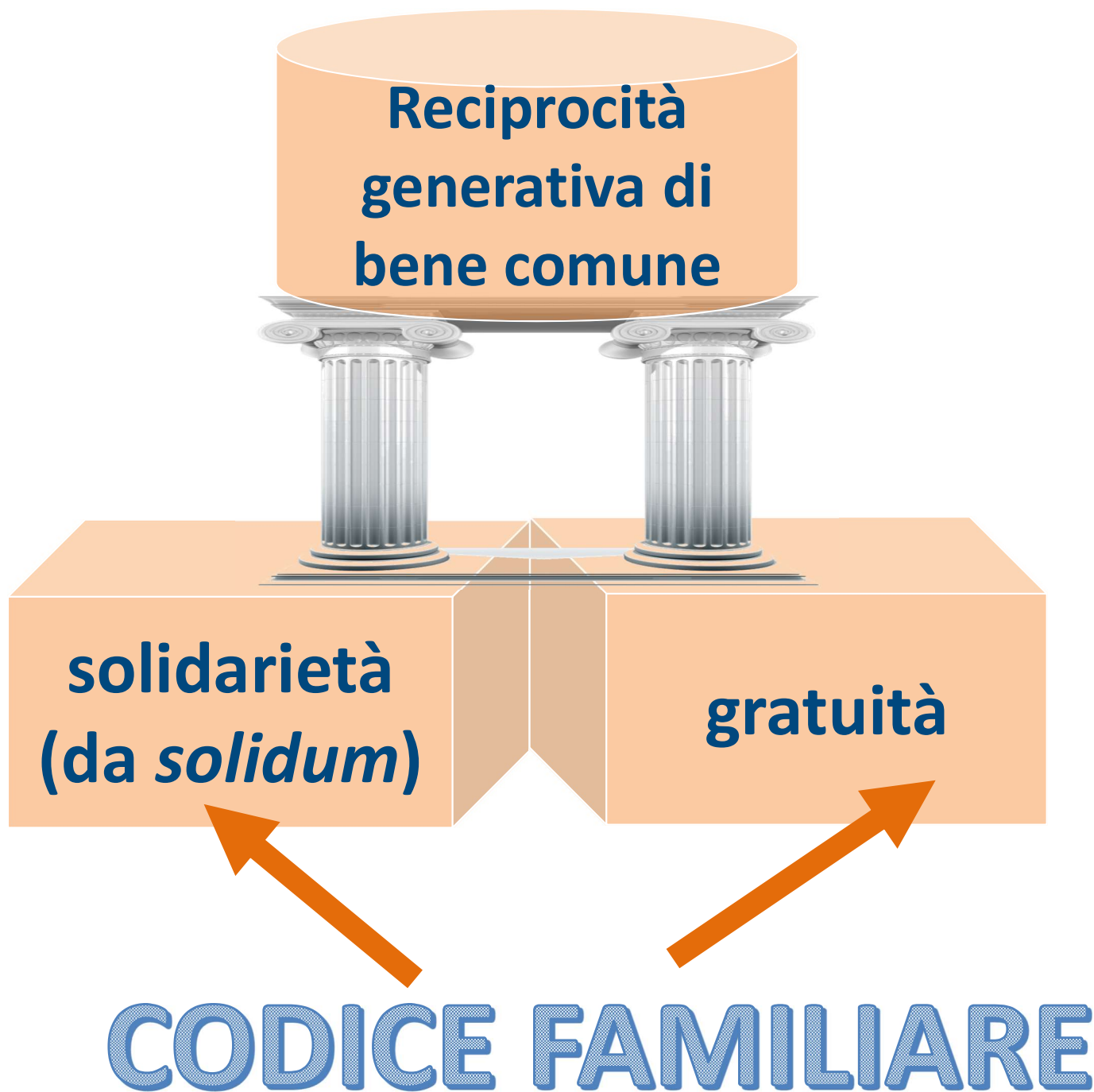


CAPITALE SOCIALE



Sommario

- **Associazionismo e benessere**
- **Associazionismo e capitale sociale**
- **Associazionismo e codice familiare**
- Spunti da una ricerca sugli adolescenti adottati
- L'identità dell'associazionismo familiare
- Il Family Impact Lens



INDIVIDUALISMO

COMUNITÀ
ESTETICHE

LIQUIDITÀ

SOLIDITÀ

COMUNITÀ
ETICHE

RESPONSABILITÀ





Sommario

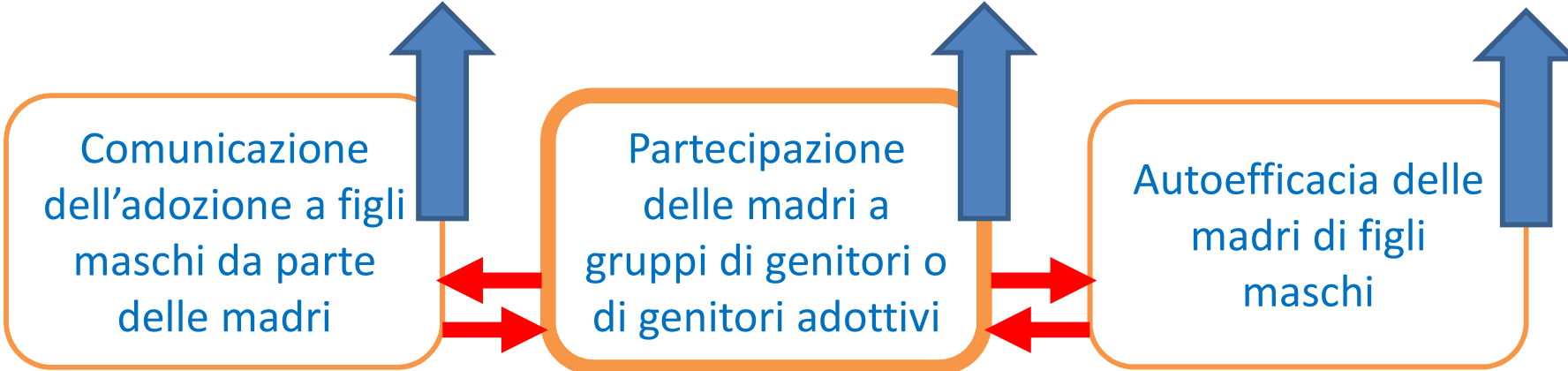
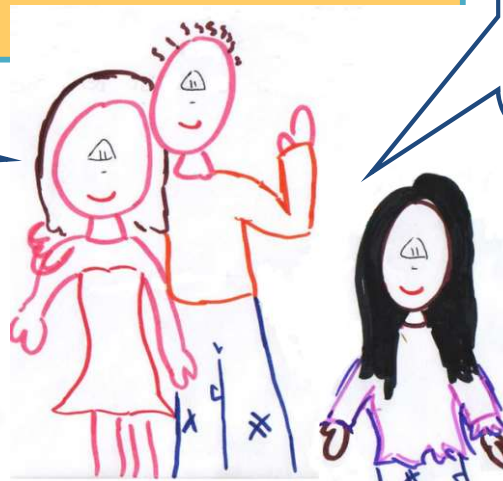
- **Associazionismo e benessere**
- **Associazionismo e capitale sociale**
- **Associazionismo e codice familiare**
- **Spunti da una ricerca sugli adolescenti adottati**
- L'identità dell'associazionismo familiare
- Il Family Impact Lens

L'adattamento di adolescenti adottati in famiglia, a scuola e nel contesto sociale: somiglianze e differenze in quattro Paesi Europei

Adolescenti
 Maschi = 59 (54%)
 Femmine = 50 (46%)
 Età media = 15 anni
 Età all'adozione: 5/6 anni

Madri adottive (109)
 Età media = 52 anni

Paese di origine:
 Est Europa (n. 40, 36.7%)
 America latina (n. 38, 34.9%)
 Asia (n. 26, 23.9%)
 Africa (n. 5, 4.6%)



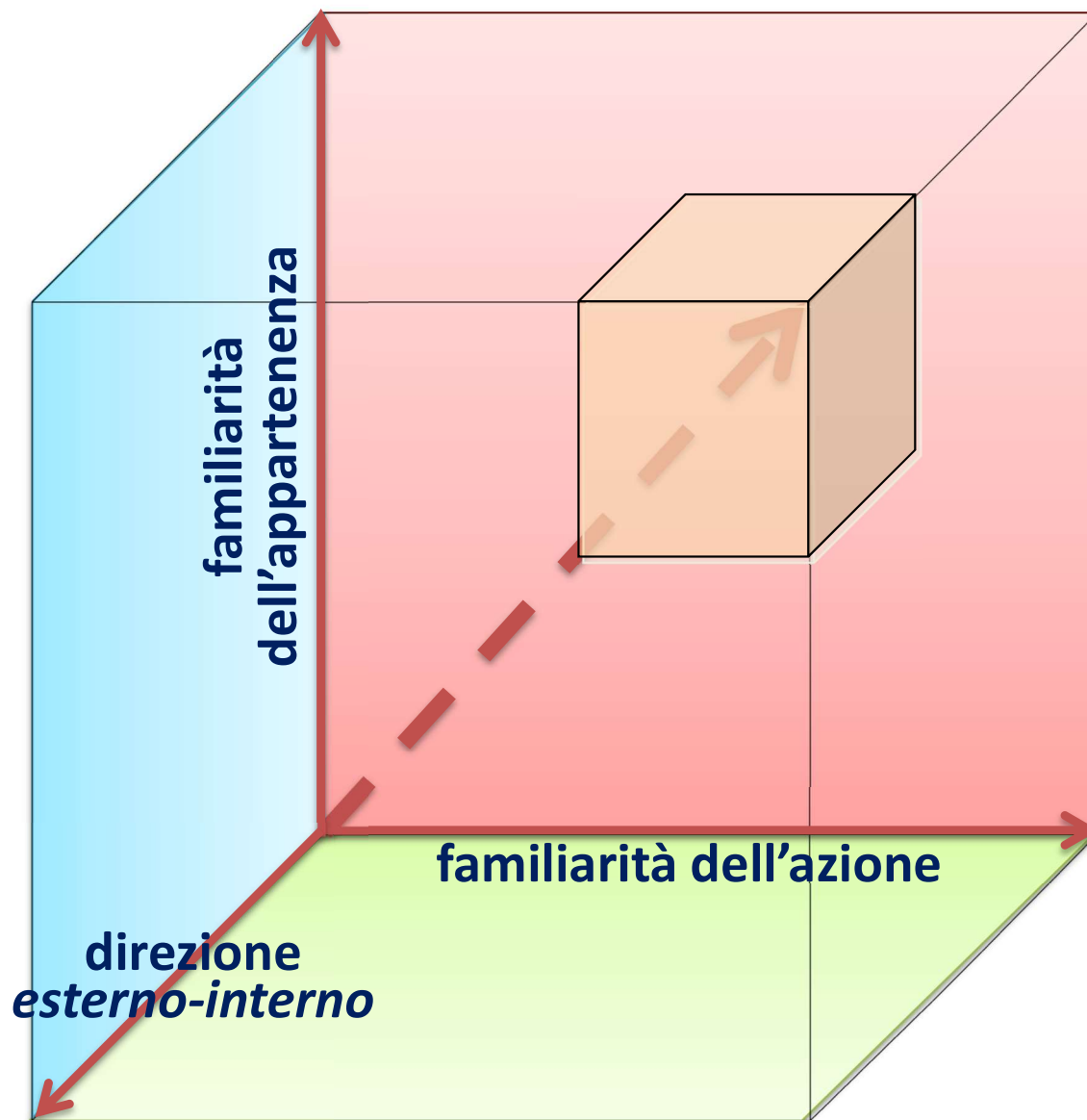
Sonia Ranieri, Laura Ferrari, Elena Canzi, Rosa Rosnati, Francesca Danioni



Sommario

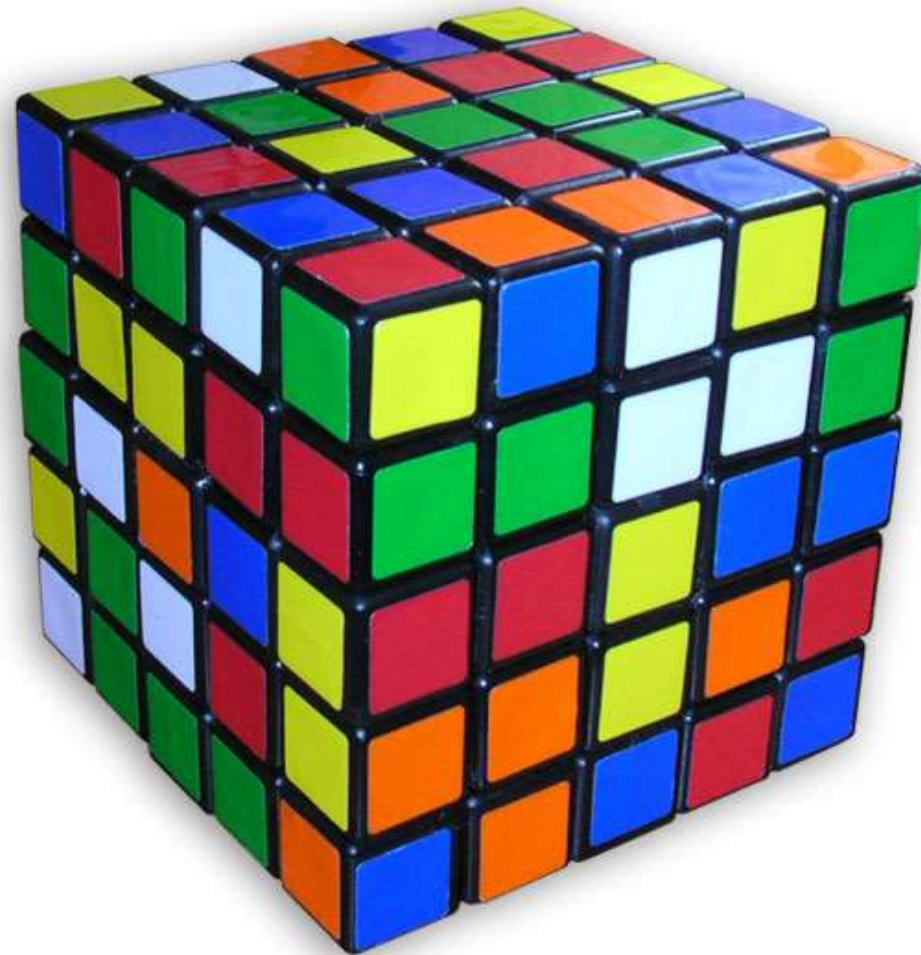
- **Associazionismo e benessere**
- **Associazionismo e capitale sociale**
- **Associazionismo e codice familiare**
- **Spunti da una ricerca sugli adolescenti adottati**
- **L'identità dell'associazionismo familiare**
- **Il Family Impact Lens**

L'identità "tridimensionale" dell'associazionismo familiare





L'associazionismo familiare: un mondo variegato e multifaccettato





Le aree d'intervento dell'AF nelle ricerche

**TUTELA
DEI DIRITTI**

MUTUO-AIUTO

**AUTO-
ORGANIZZAZIONE
DEI SERVIZI DELLA
VITA QUOTIDIANA**

**FINALITÀ
EDUCATIVA-
FORMATIVA**



Dimensioni identitarie

Rapporto dei soci col bisogno: i soci sono *portatori* o *no*

Presenza di *famiglie* o di *individui* tra i soci

appartenenza

Mission associativa per la famiglia o per i singoli

Stile d'intervento tra *assistenza* ed *empowerment*

azione

Azione giocata solo all'*interno*

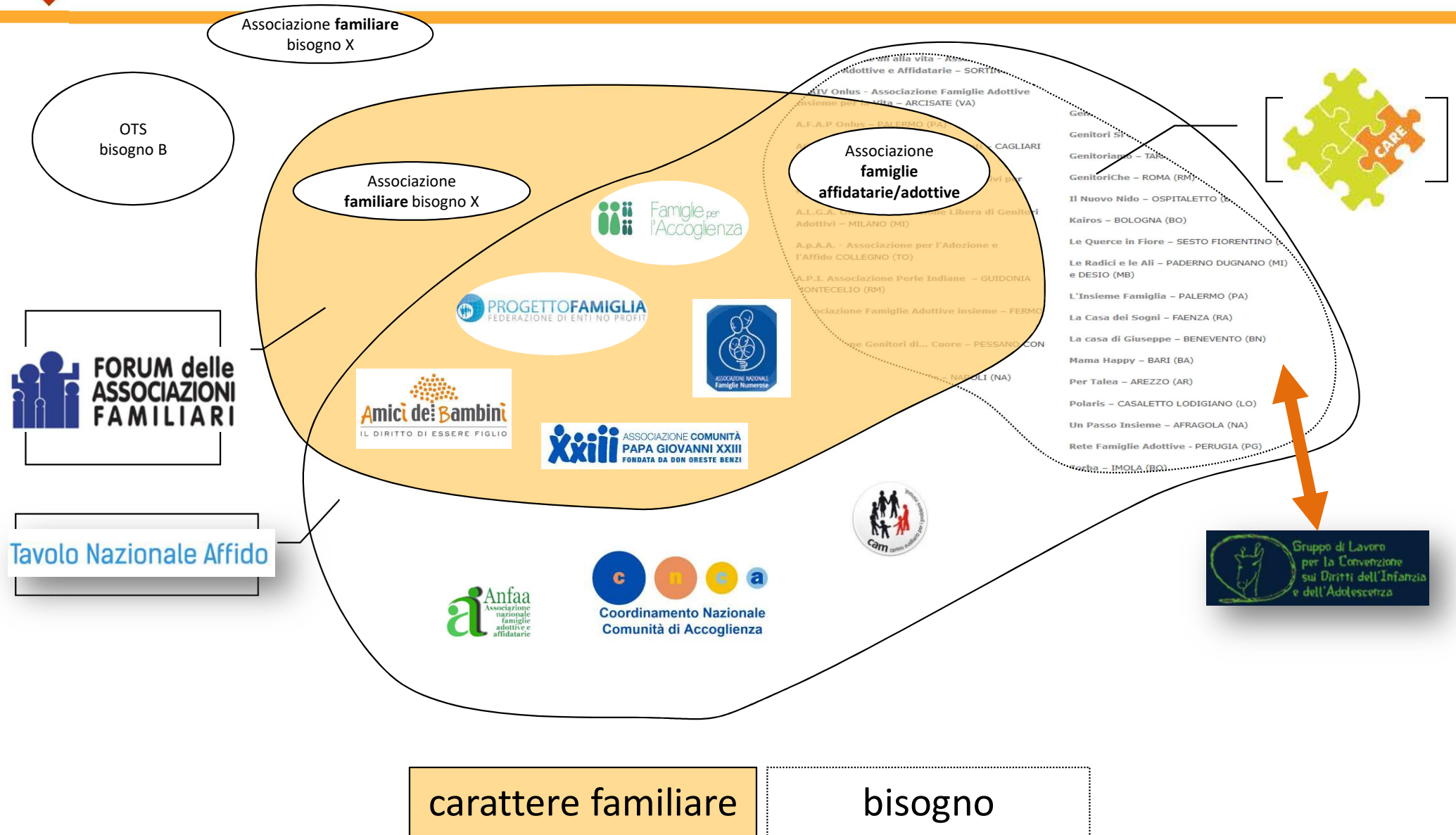
Azione proiettata verso l'*esterno*

direzione



<i>Appartenenza</i>	Individui	Individui e famiglie	Famiglie
Soci non portatori del bisogno	Familiare in senso generale		
Soci misti fra portatori e non			
Soci portatori del bisogno			Familiare in senso stretto

Direzione



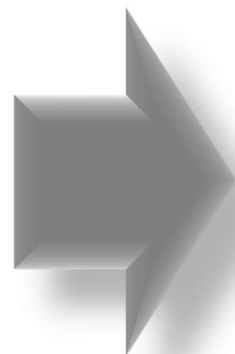


<i>Azione</i>	Assistenza ↔ Empowerment	
Mission familiare implicita	Familiare in senso generale	
Mission implicita/esplicita		
Mission familiare esplicita		Familiare in senso stretto



<i>Azione</i>	Assistenza ↔ Empowerment	
Mission familiare implicita	Familiare in senso generale	
Mission implicita/esplicita		
Mission familiare esplicita		Familiare in senso stretto

Assistenza



Empowerment



Anziché utilizzare uno *sguardo telescopico*, che si concentra su un unico membro della famiglia, bisogna adottare una **lente familiare**, ovvero uno *sguardo a caleidoscopio*, che vede nelle sue molteplici sfaccettature il benessere familiare.



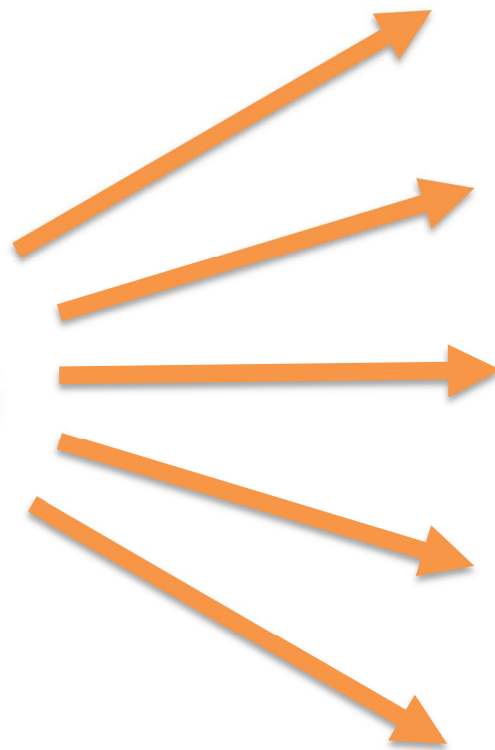




Sommario

- **Associazionismo e benessere**
- **Associazionismo e capitale sociale**
- **Associazionismo e codice familiare**
- **Spunti da una ricerca sugli adolescenti adottati**
- **L'identità dell'associazionismo familiare**
- **Il Family Impact Lens**

The **FAMILY IMPACT** lens



- 1) **Responsabilità** della famiglia
- 2) **Stabilità** della famiglia
- 3) **Relazioni** familiari-risorsa
- 4) **Diversità** delle famiglie
- 5) **Coinvolgimento** delle famiglie



In che modo le associazioni familiari:

- promuovono la responsabilizzazione della famiglia e dei membri della famiglia?
- rafforzano l'impegno dei membri della famiglia gli uni verso gli altri e verso la stabilità del nucleo familiare?
- rafforzano la naturale capacità della famiglia di mettere in atto al proprio interno comportamenti cooperativi e solidaristici?
- promuovono il riconoscimento e il rispetto della diversità delle forme di vita familiari e le diversità presenti all'interno delle famiglie?
- coinvolgono attivamente le famiglie associate, promuovendo l'attivazione di relazioni sia al proprio interno, sia nella comunità più ampia?



Il Family Impact

Un approccio focalizzato sulla famiglia
per le politiche e le pratiche

a cura di Francesco Belletti, Donatella Bramanti, Elisabetta Carrà

Quaderni del Centro Famiglia 30



VITA E PENSIERO





ICAR7 International Conference on Adoption Research

Search



Milan, July 7 - 11 2020

230 DAYS 05 HOURS 00 MIN

WELCOME TO ICAR7!



The **Family Studies and Research University Centre** is honored to host the 7th International Conference on Adoption Research (ICAR7) from 7th to 11th July 2020 at **Università Cattolica**, Milan, Italy.

The International Conference on Adoption Research (ICAR), which first took place in 1999, has become a key event for the international scientific community of adoption researchers and academics.

The forthcoming seventh edition will take place in Milan, Italy, from 7th to 11th July 2020, and will gather outstanding scholars and professionals from different fields in an interdisciplinary perspective. The exchange of the latest research findings and their implications for intervention can provide a substantial help to fill the gap between research and practice and improve the well-being of adopted children and their families.

Milan and the amazing campus of Università Cattolica del Sacro Cuore are looking forward to seeing you!



GRAZIE
PER L'ATTENZIONE

Elisabetta.Carra@unicatt.it